



# PRODOTTI



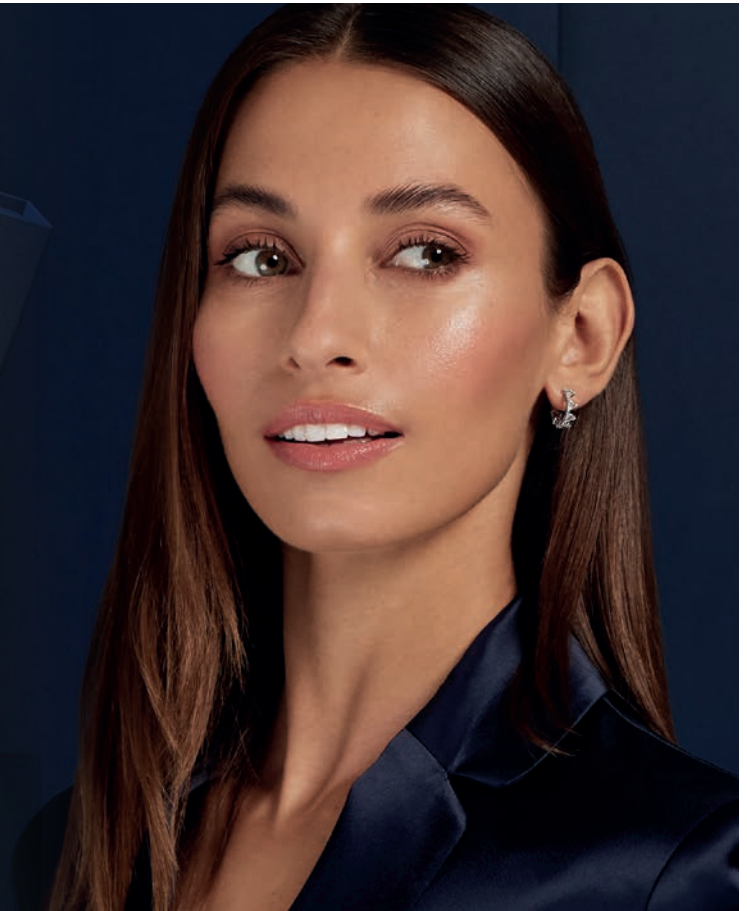
+ ANNI  
DI RICERCA NEL CAMPO  
DELL'ODONTOIATRIA

50 ANNI DI INNOVAZIONE RICOSTRUZIONE

P  
O  
L  
A



SISTEMA AVANZATO DI  
SBIANCAMENTO DENTALE



## VETROIONOMERI



## COMPOSITI



## CEMENTI



# COMPOSITI

## STELA

COMPOSITO AUTOPOLIMERIZZANTE

- Composito fluida autopolimerizzante Attenua la sollecitazione da polimerizzazione per un'interfaccia priva di gap
- Autopolimerizzazione per una profondità di polimerizzazione illimitata
- Elevata forza di adesione
- A scelta, capsula o siringa automix
- Elevata resistenza alla compressione ed elevata durezza superficiale



Cavità preparata e pronta per essere isolata con una diga di gomma



Aspetto finale dopo la rifinitura e la lucidatura

Immagine per gentile concessione del Prof Dr Rocio Lazo



## LUNA 2

COMPOSITO UNIVERSALE

Resistenza ed estetica eccellenti

- Maneggevolezza fantastica: antiaderente, anti-scivolo, facile da modellare
- Privo di BPA per i pazienti attenti alla salute.
- Corrispondenza con le tonalità Vita grazie alla Logical Shade Matching Technology a effetto camaleonte per una selezione delle tonalità più facile e congrua, con grande stabilità cromatica
- Alta radiopacità pari a 250% Al che permette una chiara differenziazione con lo smalto e la dentina adiacenti, favorendo una diagnosi facile e precisa nelle radiografie.
- Resistenza alla flessione simile a quella della dentina per restauri di Classe III, IV e V e box prossimali



## AURA EASY

ORA PIÙ SEMPLICE CHE MAI

- Solo 4 tinte per coprire tutte le tonalità più comuni della scala VITA®
- La consistenza non appiccicosa lo rende semplice e veloce da modellare
- Finitura liscia e lucida che dura nel tempo
- Bassa retrazione



## AURA BULK FILL

LA SEMPLICITA' DEL BULK

- È possibile polimerizzare fino a 5 mm di profondità
- Altamente estetico grazie alla nuova proprietà polimerizzante e l'effetto camaleontico
- Bassa retrazione



# COMPOSITI FLUIDI



## LUNA FLOW

COMPOSITO FLUIDO UNIVERSALE

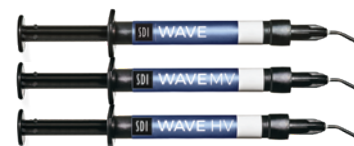
- Eccezionale resistenza alla compressione di 421 MPa e resistenza alla flessione di 128 MPa
- Tiene la forma e non fila per il massimo controllo durante l'applicazione
- Radiopacità al 265% Al per diagnosi più rapide e precise
- Logical Shade Matching Technology per una selezione della colorazione più semplice e accurata



## AURA EASYFLOW

FUNZIONI INTELLIGENTI PER OGNI STRATO DI UTILIZZO

- Sistema riempitivo nanoibrido consolidato
- Fluidità ottimale per adattarsi alla cavità
- Alta visibilità sulle radiografie
- Semplice abbinamento delle tonalità
- Proprietà ottiche ottimali
- Stabilità estetica



## WAVE, WAVE MV & WAVE HV

COMPOSITI FLUIDI A RILASCIO DI FLUORURO, RADIOPACHI

- Elevata resistenza alla compressione
- Nanotecnologia
- 3 viscosità

# CEMENTI

## ADESIONE SUPERIORE, ELEVATA RESISTENZA E MENO SPRECO

Riva Cem Automix è un cemento vetroionomerico autopolimerizzante, radiopaco, in pasta a rilascio di fluoro. È indicato per la cementazione permanente di restauri in ceramica e metallo. L'attacco del puntale automix è molto più comodo rispetto ai tradizionali sistemi di cemento miscelato a mano.

### RIVA CEM AUTOMIX

CEMENTO VETROIONOMERICO PER FISSAGGIO MODIFICATO CON RESINA

- Adesione superiore (smalto e dentina)
- La più alta resistenza alla flessione
- Più puntali/meno perdita
- La migliore estetica a lungo termine
- Possibilità di polimerizzazione
- Rilascio di fluoro sostenuto
- Senza BPA
- Colorazione giallo chiaro



### RIVA LUTING PLUS

CEMENTO VETROIONOMERICO PER FISSAGGIO MODIFICATO CON RESINA

- Aderisce chimicamente alla dentina
- Non contiene BPA
- Elevata resistenza alla flessione - ridotte fratture e fallimenti in presenza di forze di flessione
- Ideato per la cementazione finale di corone in metallo, PFM e resina, ponti, inlay e onlay in metallo e porcellana



### RIVA LUTING

CEMENTO AUTOINDURENTE VETROIONOMERICO PER FISSAGGIO CONVENZIONALE AUTOPOLIMERIZZANTE

- Cemento autoindurente vetroionomerico per fissaggio convenzionale autopolimerizzante
- Aderisce chimicamente alla dentina
- Non contiene BPA e HEMA
- Ideato per la cementazione finale di restauri in metallo



### SET PP

CEMENTO COMPOSITO AUTOMORDENZANTE, AUTOADESIVO, AUTOPOLIMERIZZANTE

- Non contiene Bisfenolo A o HEMA
- Elevata forza di adesione
- Facile da pulire
- Kit ricariche siringhe da



## SDF RIVA STAR

### IL SISTEMA SDF DI NUOVA GENERAZIONE:

SDI continua con l'innovazione delle soluzioni SDF introducendo Riva Star Aqua, una soluzione di nuova generazione a base acquosa di fluoruro d'argento che è tanto efficiente nell'arresto di lesioni da carie quanto una soluzione SDF<sup>1</sup>, con più vantaggi per il paziente.

Così come Riva Star (SDF), anche Riva Star Aqua (AgF) è un sistema brevettato non invasivo in 2 fasi, utilizzato per desensibilizzare il dente al dolore con l'uso di poche gocce. Riva Star Aqua è una soluzione acquosa di fluoruro d'argento senza la base di ammoniaca.



### RIVA STAR AQUA

AGENTE DESENSIBILIZZANTE

- Desensibilizzante istantaneo (per 2 anni)
- Soluzione AgF. Stessa efficacia clinica di SDF
- Contribuisce all'eliminazione del biofilm
- Incrementa la forza adesiva dei vetroionomeri autopolimerizzanti



### RIVA STAR

AGENTE DESENSIBILIZZANTE

- Desensibilizzante per l'ipersensibilità cervicale del dente
- Migliora la forza di adesione dell'autopolimerizzazione e dei vetroionomeri

<sup>1</sup> Turton B, Horn R, Dunward C. Caries arrest and lesion appearance using two different silver fluoride therapies on primary teeth with and without potassium iodide : 12 month results. Clin Exp Dent res 2020;1-11

# ATTREZZATURE

## RADII XPERT

DESIGN INTELLIGENTE PER UNA POLIMERIZZAZIONE SEMPRE OTTIMALE

- Esclusivo ausilio target per la polimerizzazione di precisione
- Collimazione ottimale del fascio di luce
- Intensità luminosa uniforme su distanze clinicamente rilevanti
- La tecnologia intelligente comprende anche display LCD, timer regolabile e la possibilità di salvare le proprie impostazioni di polimerizzazione preferite
- Impugnatura ergonomica e bilanciata
- Polimerizzazione di tutti i compositi
- Profilo uniforme del fascio di luce
- Gestione efficace del calore
- Base con indicatore di intensità



Supporto sbiancante Pola



## RADII-CAL CX

LAMPADA LED FOTOPOLIMERIZZANTE COLLIMATA

- Tecnologia a impulsi = Elevata intensità 1200mW/cm<sup>2</sup> più bassa emissione di calore
- Durata della batteria = 1200 polimerizzazioni da 10 secondi
- Tecnologia avanzata di dissipazione del calore
- 2 anni di garanzia



LUCE COLLIMATA



DESIGN ERGONOMICO



TECNOLOGIA SMART A BATTERIA

\*Radii-Cal CX: garanzia di produzione di 2 anni su parti e batteria.

## LED RADIOMETER X

MONITORA L'INTEGRITA' DELLE LAMPADIE POLIMERIZZANTI

- Misura l'intensità della luce polimerizzante tra i 400 e i 525 nanometri
- Lettura digitale immediata



## ULTRAMAT 2

MISCELATORE MULTIUSO AD ALTA VELOCITÀ

- 5 anni di garanzia
- Silenzioso e a vibrazione ridotta
- Miscelazione uniforme e accurata



# ADESIVI

## ZIPBOND UNIVERSAL

UN'ARMA PER QUALSIASI SITUAZIONE CLINICA

- Forze di adesione costanti e predicibili
- Adesione alla dentina umida e asciutta
- Combinazione brevettata di monomeri adesivi compreso MOP
- Forze adesive predicibili su substrati indiretti
- Ibridazione efficace
- Altamente estetico
- A rilascio di fluoro



## STAE

ADESIVO MONOCOMPONENTE TOTAL ETCH DI 5A GENERAZIONE A RILASCIO DI FLUORO PER DENTINA/SMALTO

- Elevata forza adesiva
- Non contiene Bisfenolo A o suoi derivati



# SIGILLANTI

## CONSEAL F

RESINA RIPIMPITIVA E SIGILLANTE PER FESSURE, FOTOPOLIMERIZZANTE, A RILASCIO DI FLUORO

- Non contiene Bisfenolo A o suoi derivati
- Rilascio accurato e controllato grazie alla siringa con puntale a 27 gauge
- Viscosità estremamente bassa: penetrazione rapida e profonda di in cavità e fessure



## RIVA PROTECT

VETROIONOMERO AUTOPOLIMERIZZANTE CONVENZIONALE, UTILIZZATO COME SIGILLANTE, RIVESTIMENTO E PROTEZIONE SUPERFICIALE

- Nanotecnologia ACP - aumenta di gran lunga la remineralizzazione
- Non teme l'umidità - indicato per denti parzialmente erotti e per pazienti difficili



# ACCESSORI

## SUPER ETCH

GEL MORDENZANTE CON ACIDO FOSFORICO AL 37%

- Si lava facilmente con acqua
- Non interferisce con l'adesivo
- Gel a bassa o alta viscosità



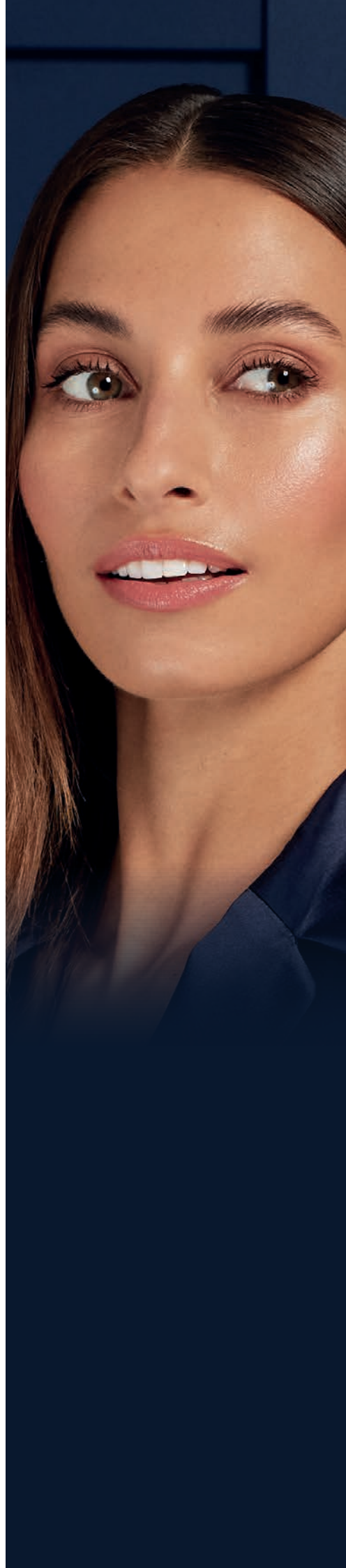
## POINTS & DISPENSER

PUNTE APPLICATRICI MONOUSO

- Fibre resistenti ai solventi, non assorbenti e non si sfaldano
- Scatole da 400 - medium, fine e superfine

**Dispenser:**

- Dispenser a erogazione semplice
- Compatto e maneggevole



# SBIANCAMENTO DENTALE



## POLA DAY

SISTEMA AVANZATO PER LO SBIANCAMENTO DENTALE A BASE DI PEROSSIDO DI IDROGENO CON MASCHERINA

- A partire da 30 minuti al giorno
- Disponibile in concentrazione di perossido di idrogeno 6%



## POLA NIGHT

SISTEMA AVANZATO PER LO SBIANCAMENTO DENTALE A BASE DI PEROSSIDO DI CARBAMIDE

- A partire da 90 minuti a notte
- Disponibile con perossido di carbamide al 10% e al 16%



## POLA FOR ALIGNERS

SISTEMA AVANZATO PER LO SBIANCAMENTO DENTALE A BASE DI PEROSSIDO DI CARBAMIDE

- Il massimo comfort per il paziente in un kit di sbiancamento
- Contiene nitrato di potassio e fluoro per ridurre la sensibilità nell'uso a lungo termine



## POLA LIGHT

SISTEMA AVANZATO DI SBIANCAMENTO DENTALE

- Con la sua azione rapida, consente di ottenere denti più bianchi in 5 giorni
- Formulato per rimuovere in maniera sicura anche le macchie di lunga data
- Riporta il sorriso alla sua naturale tonalità di bianco



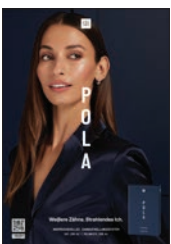
## POLA LUMINATE

SPAZZOLA E VIA!

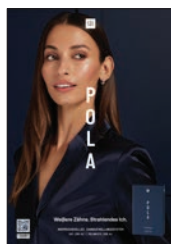
- Nessuna mascherina richiesta -pennellino sbiancante professionale veloce e di semplice utilizzo
- Perossido di idrogeno al 6%, gel ad asciugatura rapida a bassa viscosità

# MATERIALE PUBBLICITARIO GRATUITO

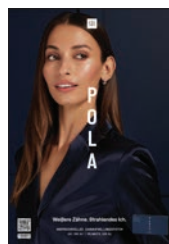
Materiale pubblicitario per promuovere tra i pazienti lo sbiancamento dentale



Manifesto Pola Day  
Reorder M110134



Manifesto Pola Night  
Reorder M110135



Manifesto Pola Rapid  
Reorder M110173



Brochure da tavolo  
Pola Prima e Dopo  
Reorder M110137



Brochure per Pazienti  
Pola Light  
Reorder M110139



Brochure per Pazienti Pola  
Reorder M100175



Pola Busta  
Reorder M100332



Pola Busta  
Reorder M100331



Pola supporto usb  
con video per la sala  
d'attesa  
Reorder M100245



Materiale pubblicitario personalizzabile  
Ulteriore materiale pubblicitario  
personalizzabile è disponibile tramite  
download.  
[www.sdi.com.au/it/marketing-materials/](http://www.sdi.com.au/it/marketing-materials/)

## IL PLURIPREMIATO VETROIONOMERO FACILE DA MANEGGIARE

Riva Light Cure contiene un riempitivo **ionglass™**, composto da una miscela unica di particelle ultrafini di vetro altamente reattive e dalle dimensioni diverse. Questo vetro ibrido bioattivo brevettato permette restauri a lungo termine, con maneggevolezza, resistenza ed estetica eccezionali.

Il riempitivo **ionglass™** contiene ioni di fluoro e stronzio che sinergicamente migliorano la bio-remineralizzazione del dente.

(Fonte: Thuy et al. Arch Oral Biol. Novembre 2008; 53(11):1017-22).

### RIVA LIGHT CURE

MATERIALE DA RESTAURO VETROIONOMERICO, RINFORZATO CON RESINA FOTOPOLIMERIZZABILE

- Estetica eccellente
- Elevata stabilità del colore per tè e caffè
- Eccellente integrità marginale
- Elevata resistenza alla flessione

### RIVA LIGHT CURE HV

MATERIALE DA RESTAURO VETROIONOMERICO AD ALTA VISCOSITÀ, FOTOPOLIMERIZZABILE E RINFORZATO CON RESINA

- Elevata resistenza alla flessione - ideale per restauri di V classe
- Aderisce chimicamente - chiusura sicura e stabile - nessuna incisione, non necessita di adesivo, resiste all'umidità
- Estetica brillante - 5 colorazioni disponibili
- Maneggevolezza eccellente - non appiccicoso, non crolla
- Semplice da pulire - non richiede una protezione



RIVA LIGHT CURE HV



## UN MATERIALE RESTAURATIVO IBRIDO CON PIÙ INDICAZIONI



CLASSE I



CLASSE II



CLASSE V



### RIVA SELF CURE

MATERIALE DA RESTAURO VETROIONOMERICO, AUTOINDURENTE, REMINERALIZZANTE

- Aderisce chimicamente alla struttura del dente
- Assenza di contrazione
- Eccellente adattamento marginale
- Sostituto della dentina altamente resistente



### RIVA SELF CURE HV

MATERIALE DA RICOSTRUZIONE VETROIONOMERICO REMINERALIZZANTE, AD ALTA VISCOSITÀ, AUTOINDURENTE

- Elevata resistenza
- Non appiccicoso e facilmente lavorabile
- Riempimento in pochi passaggi - nessuna incisione, nessun adesivo
- Elevata resistenza all'usura e resistenza a lungo termine per restauri permanenti
- Adesione chimica su dentina e smalto
- Resiste all'umidità



### RIVA SILVER

MATERIALE VETROIONOMERICO PER RESTAURO AUTOPOLIMERIZZABILE CONVENZIONALE, SENZA MERCURIO

- Aderisce chimicamente alla struttura del dente
- Rinforzato con argento
- Radiopacità elevata
- Ottimo per ricostruzione di monconi



### RIVA APPLICATOR PRO

APPLICATORE DI CAPSULE

- Compatibile con le capsule di vetroionomeri SDI e di altre aziende leader sul mercato1
- Design sagomato per garantire resistenza e comfort
- Parti meccaniche in acciaio inox e involucro meccanico di lunga durata
- Autoclavabile e tollerante al bagno a ultrasuoni3
- Non è necessaria la lubrificazione



# SISTEMA PROFESSIONALE PER IL RIPRISTINO DEL COLORE DEI DENTI

## POLA OFFICE +

PEROSSIDO DI IDROGENO AL 37,5%  
SISTEMA PROFESSIONALE PER IL RIPRISTINO DEL COLORE DEI DENTI

Pola Office+ è indicato per il ripristino, per motivi medici, del colore dei denti discromici che non possono essere trattati in modo efficace con i sistemi domiciliare esistenti.

Pola Office+ è la soluzione consigliata quando la discromia dentale compromette la qualità di vita correlata alla salute del paziente.

- Durata minima della seduta necessaria
- Nessuna lampada necessaria
- Contiene nitrato di potassio
- Sistema di erogazione semplice
- Basta uno strato sottile



Pola Office+ 37,5% Kit 1 siringa  
1 siringa da 2,8 mL di Pola Office+  
ref: 7700461



Pola Office+ 37,5% Kit 3 siringhe  
3 siringhe da 2,8 mL di Pola Office+  
ref: 7700464

DISPOSITIVI MEDICI



Include un pennellino applicatore  
per consentire un'applicazione  
semplice e precisa



## CASI CLINICI SU DENTI DISCROMICI DA TETRACICLINE CON POLA OFFICE+.



**José Amengual Lorenzo**  
Professore associato –  
Università di Valencia, Spagna



**Rubén Agustín Panadero**  
Professore associato – Università  
di Valencia, Spagna



VISIT [WWW.SDI.COM.AU](http://WWW.SDI.COM.AU)



YOUR  
SMILE.  
OUR  
VISION.

MADE IN AUSTRALIA  
by SDI Limited  
Bayswater, Victoria 3153  
Australia  
[www.sdi.com.au](http://www.sdi.com.au)

**AUSTRALIA** 1800 337 003  
**AUSTRIA** 00800 0225 5734  
**BRAZIL** 0800 770 1735  
**FRANCE** 00800 0225 5734  
**GERMANY** 0800 100 5759

**ITALY** 00800 0225 5734  
**NEW ZEALAND** 0800 808 855  
**SPAIN** 00800 0225 5734  
**UNITED KINGDOM** 00800 0225 5734  
**USA & CANADA** 1 800 228 5166